

国分生協病院



院長 山下 義仁

明けましておめでとうござ

います。今年は何れの世代が後期高齢者になる年です。救急を含む外来診療、昨年から注力している訪問診療、急性期と回復期を担う病棟診療、いずれにも高齢化社会に対応する医療が求められます。当院はこのテーマに多職種力を結集して取り組んで参る所存です。よろしくお願い申し上げます。

総合病院 鹿児島生協病院



院長 樋之口 洋一

川辺生協クリニック



院長 大野 朗

明けましておめでとうござ

います。クリニクに転換して初めての新年を迎えます。2階旧病棟には訪問看護ステーション万之瀬を迎え、在宅医療を支える医療・看護・介護の連携が円滑となり、訪問医療力が増しました。本年

展させましょう。

も多くの地域医療福祉施設との連携の中、スタッフ一同協

力の下、南薩地域の健康を支えていきます。今年もよろしくお願いします。

谷山生協クリニック



院長 蓼輪 一文

2024年は、10月末に受

付機と自動精算機を導入して、医療DX（デジタルを活用した業務改善）を大きく進めることが出来ました。コロナとインフルエンザは年間を通じて散見され感染者が大きく減少することはありませんでした。そのような中でも地域に根差した医療機関として職員一同取り組んできました。今年も地域の皆様に安全で信頼される医療を提供できるよう頑張っていきたいと思えます。

谷山生協クリニック 歯科



歯科科長 友松 由次

明けましておめでとうござ

います。歯科では丁寧な説明を心がけ、安心安全な治療に取り組んでいます。昨年は新たに口腔機能を検査する機器を導入し、オーラルフレイル予防にも力を入れていきます。引き続き「身近に感じられる歯科医療」をモットーに職員一丸となって頑張りますので本年もよろしくお願い申し上げます。

鴨池生協クリニック



院長 松本 政寿

昨年は、組合員、地域のみな

さんのご協力と信頼に支えられ、安心して親切的な医療・介護に努めてまいりました。2月に導入したインターネット診療予約は順調に定着してきました。2025年は、巳年にあやかり、復活と再生を念頭に、安心してくらせるまちづくりと院所利用の促進に職員一同励んでいきます。本年もよろしくお願いいたします。

紫原生協クリニック



院長 坂上 久生

明けましておめでとうござ

います。昨年10月から三浦院長の後任として院長職を引き継がせていただきました。職員の協力を得ながら、地域の方々が住み慣れた環境で暮らしやすい生活が続けられるようサポートしていきたいと思っております。

これからどうぞよろしくお

坂之上生協クリニック



院長 田上 昭観

昨年は、医療・介護活動を

職員全員で取り組みながら、5月から子ども食堂（にじいろ食堂坂之上）を開始し、組合員、地域の方々の協力も頂き毎月開催することができるようになりました。クリニックとして医療・介護だけではなく地域の中で求められる役



割を担えるよう職員一同、新たな気持ちで組合員、地域の期待に応えられるように頑張ります。

中山生協クリニック



院長 濱川 祐治

この間のみなさまのご協力やご尽力に感謝申し上げます。昨年は、診療スタイルの整理を行いました。

患者さん、組合員さん、関係する皆様のご協力により地域の医療機関としての役割を果たすよう奮闘してきました。2025年も引き続き地域に貢献できるよう努力いたします。

吉野生協クリニック



院長 馬渡 耕史

毎年毎年、世界は混沌の度を深めています。人類の英知はなくなってしまうそうです。軍事力で物事を解

決しようとする世界を、医療・介護に携わっている我々は許すことはできません。健康は人権です。今年も地域に信頼され、組合員さんの「かかりつけ・何でも相談医」となれるよう努力していきたいと思えます。

生協往診クリニック



院長 木田 博文

当クリニックは、2025年3月で開院10周年を迎えます。この10年間に、新たに在宅での輸血管理・持続麻薬皮下注射管理などを始めました。現在は開院当初よりも患者数や在宅看取り数も増えてきています。今年も患者さんやご家族の想いに寄り添い、安心・安全な医療を提供してまいります。本年もよろしくお願いたします。



生協訪問看護ステーションたにやま サテライト訪問看護かもいけ サテライト訪問看護にし

生協ヘルパーステーションたにやま 24時間センター

生協訪問入浴ステーションたにやま 生協ヘルパーステーション鹿児島北

所長 西本 洋江

2024年は「生協訪問看護ステーションかもいけ」と「たにやま」が統合し、事業所活動を拡大してきました。法人内外から多くの紹介を頂き感謝しております。2025年もさらに介護事業所との連携を強化しながら私たちにらしい支援が提供できるように努めていきたいと思えます。本年もどうぞよろしくお願いいたします。



生協訪問看護ステーションこくぶ 生協ヘルパーステーションこくぶ 所長 岩崎 亮子 2024年も多くの利用者さん、ご家族の方々と出会いました。一緒に支援するサービス事業所と協力しながら、

ご家族の絆、地域とのつながりなど、多くのことを学ばせて頂きました。2025年も地域に暮らすすべての方々へ安心して住み続けられるように、丁寧に、誠実に



看護・介護活動をすすめてまいります。本年もよろしくお願いいたします。

生協訪問看護ステーション万之瀬 生協ヘルパーステーション万之瀬

管理者 宮園 里美

2024年は訪問看護・訪問介護共に川辺生協クリニック2階に移転し、さらなる連携強化を図り患者さん、利用者さんが安心して過ごせられるよう取り組みました。また

医療生協の活動に 触れ、組合員の皆様方と交流を通して 地域を支える大切さを再認



識できた年でした。2025年も地域の皆様と一緒に歩み、活動に取り組んでいきます。本年もよろしくお願いたします。

生協デイサービスセンター

虹の家たにやま 管理者 大寺 やえ子

昨年は、「地域密着型通所介護」に事業転換を行い、一人ひとりに寄り添う個別ケアを重視し、季節の行事や保育園児との交流、高校生・大学生の介護体験等の受け入れなど充実した1年を過ごすことができました。

利用者さんの笑顔に私たちスタッフも癒され元気を頂きました。利用者さんと過ごせる毎日に感謝し、今年も利用者・ご家族が望む在宅生活が継続できるよう、また地域に選ばれる事業所として、スタッフ一同、日々精進して参ります。今年もよろしくお願いたします。



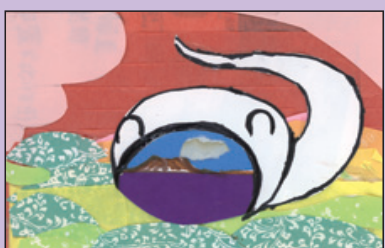
あけましておめでとうございます
 皆さまとのつながりを大切に活動します
 運営委員会一同

ひまわり 11月の組合員活動
 ◎558名の組合員が増えました
 ◎23,258,000円の出資金がありました
 ◎新しく13班増えました
 ◎班会を656回開きました

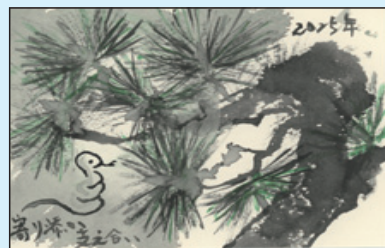
紫原ブロック



紫原支部



西紫原支部



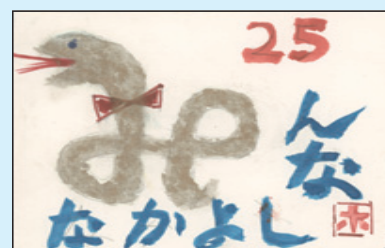
国分支部



田上支部



国分北支部



隼人南支部



国分南支部



牧園支部



隼人支部



始良支部

鹿児島北部ブロック



城山支部



明和支部



城西支部



吉野支部

谷山北部ブロック



中山支部



郡山松元支部



日置支部



薩摩川内支部



鴨池支部



吉野東支部



吉野北支部

南薩ブロック



皇徳寺支部



星ヶ峯支部



宇宿支部



桜ヶ丘支部



鴨池南支部



川辺北支部

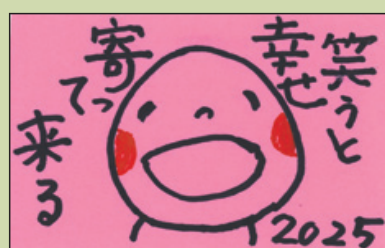


川辺南支部

谷山南部ブロック



谷山支部



西谷山支部



谷山東支部



小松原支部



荒田支部



南さつま支部



枕崎支部



坂之上支部



福平支部



喜入支部



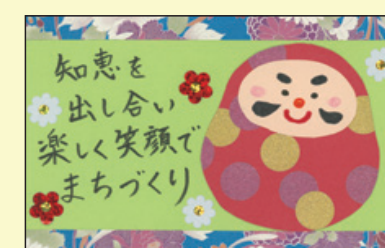
指宿支部



八幡支部



枕崎西支部



知覧支部

調理師さん教えて
家族で作ろう
簡単おやつ



鹿児島生協病院
調理師 冨田 勉

ホットケーキ
ミックスで作る 簡単りんご蒸しパン



材料 (カップ6個分/1個分:156cal)

りんご(皮を剥いたもの) 90g (約1/2個)
紙カップまたはアルミカップ(耐熱用) 6個

A 砂糖 大さじ1
バター 大さじ1/2

B ホットケーキミックス 150g
卵 60g (Lサイズ1個)
牛乳 60ml
はちみつ※ 大さじ1と1/2弱
サラダ油 大さじ1/2

注意 はちみつが含まれておりますので、1歳未満の乳児には食べさせないようご注意ください。

※はちみつを砂糖で代用する場合は大さじ2使用してください。

作り方

- ① りんごは1cm角に切ります。りんごとAを耐熱容器に入れ、ラップをせずに電子レンジ(600w)で3分加熱します。
- ② 大きめのボウルにBの材料を入れ、粉っぽさがなくなるまで混ぜます。
- ③ ①のりんごを②に加えて混ぜます。
- ④ プリン型などの耐熱容器に紙カップを重ね、生地をスプーンですくって流し入れます。
- ⑤ 耐熱容器が6つ入る大きさのフライパンに、水(分量外)を底から3cmの深さまで入れ、④を並べます。
- ⑥ フライパンに蓋をして強火にかけ、沸騰したら弱火にして20分蒸します。
- ⑦ 竹串を刺して、生地がつかなくなったらできあがりです。



レーズンを入れるとかわいい

ホイップクリームをそえて♪

アレンジ① (1個:174kcal)

市販のホイップクリームとチョコスプレーをお好みで

ホイップクリームひと絞り、チョコスプレー小さじ1トッピングする。



アレンジ② (1個:176kcal)

レーズンを加えて

レーズン(30g)を蒸す前(作り方④)に生地に散らす。



医療生協と一緒に働きませんか?

下記の事業所で勤務する職員を募集しています。事前見学も可能です。ぜひお問い合わせください。



看護師

(正規職員・パートタイム職員)

勤務地:鹿児島生協病院、国分生協病院
谷山生協クリニック

(パートタイム職員)

勤務地:鴨池生協クリニック
生協訪問看護ステーションたにやま

介護福祉士

(パートタイム職員)

勤務地:生協ヘルパーステーションたにやま

介護職

(パートタイム職員)

勤務地:川辺生協クリニック
鴨池生協クリニック

歯科衛生士

(正規職員・パートタイム職員)

勤務地:谷山生協クリニック 歯科

事務

(パートタイム職員)

勤務地:谷山生協クリニック(医科・歯科)
鹿児島生協病院
川辺生協クリニック

調理員

(パートタイム職員)

勤務地:鹿児島生協病院、国分生協病院



各募集の詳細はこちらのQRコードよりご確認ください▶



お問い合わせ先:鹿児島医療生協本部 総務部 TEL:099-268-8955

絵手紙

城西支部 若松満子



坂之上支部 大塚千鶴子



谷山支部 岩重正



1月 外来診療のご案内

○1月1日～3日は休診となります。
 ○異動や学会出張の関係で医師の体制が変更になる場合がありますのでご了承ください。
 ○斜線は休診です。夜間、日曜、祝日等の救急の時は、鹿児島生協病院、国分生協病院へいつでもご相談（お電話）ください。
 ○訪問診療（往診）のご相談は国分生協病院、各クリニックへお電話ください。

<総合病院 鹿児島生協病院>

☎099-267-1455



	月	火	水	木	金	土
救急・紹介	交替	交替	交替	交替	交替	交替
整形外科	榎田・重盛 行田	小柴・重盛	駿河・行田		小柴・駿河 榎田	交替(2,4)
リハビリ	行田	交替	行田		駿河	交替(2,4)
8:30 ~ 12:00 眼科	福宿 福留 山藤(1,3)	福宿 山藤(1,2,3)	(予約のみ) 福宿 福留 山藤(2,3,4)	福宿 福留 山藤(2,3,4)	福宿 福留	福宿(1,3,4) 福留(2,4) 山藤(1,2,3)
婦人科		柳田	柳田		柳田	
泌尿器科	白浜	白浜		白浜	白浜	白浜(2,4)
午後 13:45 ~ 16:30 救急・紹介	交替	交替	交替	交替	交替	交替
眼科	福宿・福留 山藤(1,3) (16時まで)					
婦人科		柳田				
泌尿器科 (初診受付 10時まで)					白浜	

※午前の整形外科・眼科・泌尿器科の初診受付は11時30分までです。

<国分生協病院・デイケアいきいき>

☎0995-45-4806



	月	火	水	木	金	土
一般内科 8:45~11:00	吉見	吉見	長谷	山下義 建部 白井	吉見	
予約内科 8:45~12:00	前村良	久保	榎田祐(2,3,5)	前村良(2,3,5)	榎田祐(2,3,5)	
循環器(予約) 8:45~12:00	山下義	小坂元	榎田久(2,3,5)	藤崎	榎田久(2,3,5)	
循環器(予約) 8:45~12:00	吉見	中野(1,3) 川嶋(2,4)	吉見	吉見	川嶋	
外科 9:30~12:00			税所		税所	
小児科 9:00~12:00	玉江	玉江 (予約)酒井(2,4)	玉江	森田	交替	玉江(3)
内科 14:00~18:30	交替	交替		交替	交替	
予約のみ 14:00~17:00		山下義 泊		大山・吉見 藤崎	山下義 榎田久(2,3,5) (14:30~16:00)	
小児科 14:00~16:00		玉江			交替	
予約診療 ※曜日によって 診療時間が 異なります		酒井(2,4) (14:00~17:30)		森田 (14:00~16:30)		

《クリニック診療のご案内》

受付および診療時間は QR コードを読み取り、ホームページをご確認いただくか、お電話でお問い合わせください。

川辺生協クリニック
デイケアひだまり



☎(0993)56-6111

鴨池生協クリニック
デイケアふれあい



☎(099)252-1321

紫原生協クリニック



☎(099)257-8691

坂之上生協クリニック
デイケアあおぞら



☎(099)261-3491

中山生協クリニック



☎(099)275-1200

吉野生協クリニック



☎(099)244-2871

<谷山生協クリニック・歯科・デイケアたにやま>

☎099-210-2211

歯科直通 ☎099-267-6480



	月	火	水	木	金	土
一般内科 8:30 ~ 11:30	① 蓑輪	交替	蓑輪	蓑輪	交替	
② 前村清	檜作	春田	檜作	交替		
③ 溝口	山口昭(1,3) 交替(2,4)	交替	永田	溝口		
④ 中村竹	溝口	山下英	山下英			
予約内科 8:30 ~ 12:00	健診・予防種					交替
呼吸器	山下英(3,4)		山口昭	山口昭	山下英	山口昭(2) 蓑輪(4)
循環器	春田	馬渡	馬渡		馬渡	春田(1,2)
消化器		黒葛原			北島	黒葛原(2,4)
内分泌	佐々木直	佐々木直		(総合内科) 坂口 小松	向井	(総合内科) 檜作(2,3,4)
腎	交替		上村	上村	折田(2,3,5)	折田(1) 上村(2,4)
神経					木田	
小児科 8:30 ~ 12:00	①		(心)西島		(心)西島(3,4,5)	西島(1,3)
② 中村亨	中村亨	酒井(3,4,5) 交替(2)	片山	井上	井上	交替
③ 樋之口	樋之口	中村亨	井上	前田	中村亨	交替
④			井上	前田	交替	交替
予約・特診	(予約) 西島(1,4)	(予約)西島	(内分)森田	(腎)玉江(2,4)	(神経)酒井	(内分)森田(1,2,3)
外科 8:30~12:00	木藤	鈴東	吉田	鎌谷	木藤	交替
歯科 9:00~12:45	瀬戸山・友松 上菌	瀬戸山・友松 上菌	瀬戸山・友松	瀬戸山・友松 上菌	瀬戸山・友松 上菌	瀬戸山・友松
内科 13:45 ~ 16:00	① 檜作	交替		山口昭	永田	
② 溝口	山口昭(1,3) 交替(2,4)			永田	溝口	
③ 藤津	溝口 (内分)藤崎			交替	伊藤 (内分)向井	
健診・予防種						
小児科 13:45 ~ 15:45	ワクチン	交替	交替		交替	交替
健診					片山 吉見	
特診						(心)西島 (神経)酒井
歯科 14:00~17:00	瀬戸山・友松 上菌	瀬戸山・友松 上菌		瀬戸山・友松 上菌	瀬戸山・友松 上菌	瀬戸山・友松
内科(予約のみ) 14:00~18:00		(循環器)春田 (腎)上村(1,3)				
小児科 16:00 ~ 19:00	① 片山	嶽崎			中村亨	嶽崎
② 酒井	井上				川畑聡	前田
特診	(内分)森田	(喘息)樋之口 (内分)森田			(腎)玉江(2,4) (アレルギー)井上	(神経)酒井
歯科 17:00~20:00	瀬戸山	友松			友松	瀬戸山

※歯科は月・火・木・金曜日に歯科往診を行っております。第4土曜日は午後休診となります。

組合員バスのお知らせ

- 月 木 曜日 喜入・坂之上コース
- 火 金 曜日 谷山北部コース
- 水 土 曜日 紫原・鴨池コース

鹿児島生協クリニック
谷山生協クリニック

時刻表の詳細は
右のQRコード
を読み込んで
ください。





写真で見ると2024 組合員活動 アラカルト



2025 年も幅広い世代の地域組合員と共に、健康づくり・まちづくりの活動に取り組んでまいります。
各企画や組合員活動へ参加を希望される方は、健康まちづくり部までお問い合わせください。TEL: 099-260-3532



鹿児島情報高校吹奏楽部



鹿児島医療生協創立 50周年記念式典オープニング演奏



開陽高校にて健康チェック



第51回通常総代会



九州沖縄ブロック組合員交流研修会 in 佐賀



夏の親子平和企画で戦跡巡り



原水爆禁止世界大会 in 広島



鹿児島生協病院夏祭り



バスで西郷どん村へ

秋の組合員レクリエーション



グラウンド・ゴルフ大会



鹿児島市食育フェスタにてベジチェック



鹿児島生協病院・谷山生協クリニック リニューアルに向けてのワークショップ



2024年12月3日(火)に鹿児島生協病院・谷山生協クリニックのリニューアルに向けてのワークショップを開催し、組合員27名、職員48名 合計75名が参加しました。病院・クリニックへ期待することや新病院のめざす方向性や役割・特徴等を一言で表すキャッチコピーをグループワークで意見交換しました。

「待ち時間にDVDを流すなど有効活用してほしい」「夜間相談のダイヤルがほしい」などの要望や、「地域と共にやさしく寄り添える場所」などキャッチコピーの案も出されました。現在の医療活動へのご意見も

多数あり、今後も地域組合員と職員と意見交換をしながら、すすめていきたいと思ひます。



医療生協だよりクイズ

11月号クイズ当選者

《おめでとうございます》

川添智恵さん / 飯田妙子さん / 梅靖子さん / 森迫浩二さん / 木佐木鈴子さん

